

5 Sicherheitsregeln DE

- Vor Beginn der Arbeiten:
1. Freischalten
 2. Gegen Wiedereinschalten sichern
 3. Spannungsfreiheit feststellen
 4. Erden und kurzschließen
 5. Benachbarte, unter Spannung stehende Teile abdecken oder abschranken

5 safety rules EN

- Before any work starts:
1. switch off and isolate
 2. secure against reclosing
 3. verify that equipment is dead
 4. earth and short circuit the equipment
 5. cover or fence off nearby live parts

5 reglas de seguridad ES

- antes de iniciar los trabajos:
1. poner el sistema fuera de linea (aislario)
 2. asegurario contra reconexiones
 3. cerciorarse de la ausencia de tensión
 4. ponerlo a tierra y cortocircuitario
 5. tapar o vallar las partes adyacentes bajo tensión

5 réguas de segurança PT

- antes de iniciar quaisquer trabalhos:
1. desenergizar a linha
 2. prevenir religamento
 3. verificar desenergizagao
 4. aterrar e curto-circuitar o equipamento
 5. isolar partes vizinhas energizadas

5 regles de securite FR

- avant le debut des travaux:
1. mettre hors tension
 2. condamner les appareils
 3. verifier l' absence de tension
 4. mettre a la terre et court-circuiter
 5. ecouvrir les parties actives voisines ou en barrer l'accès

5 regole di sicurezza IT

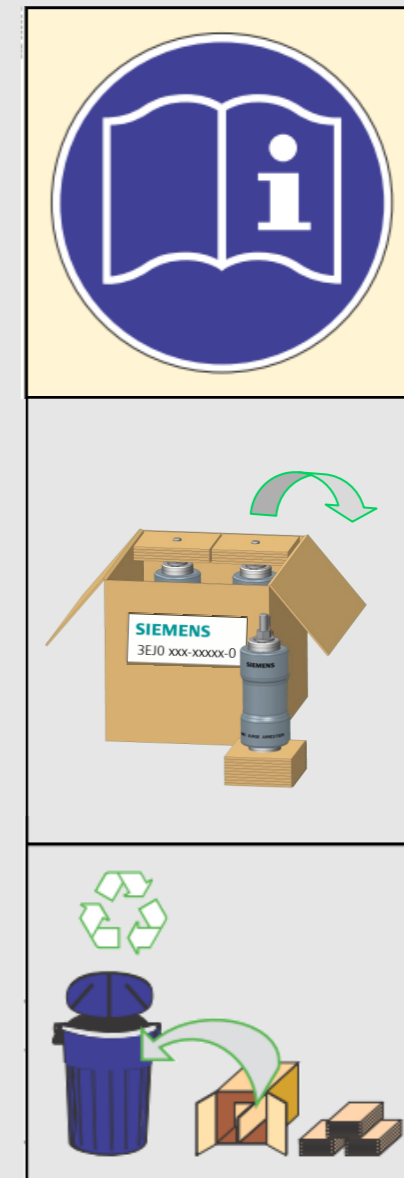
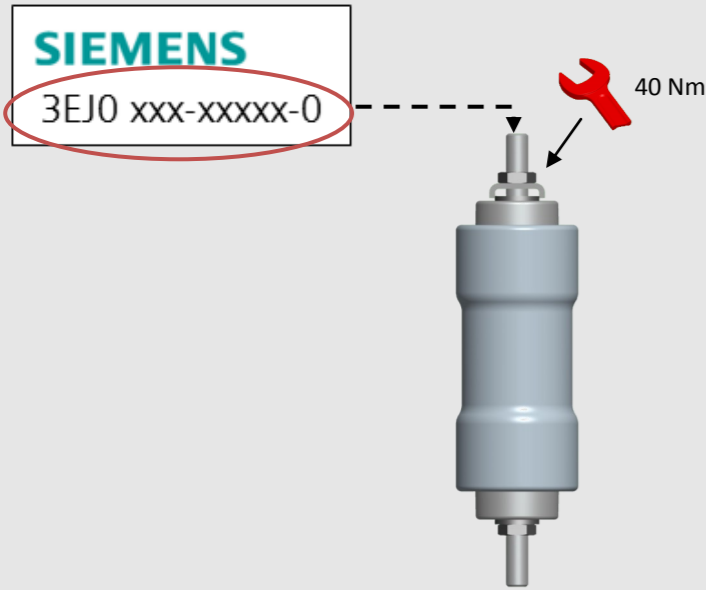
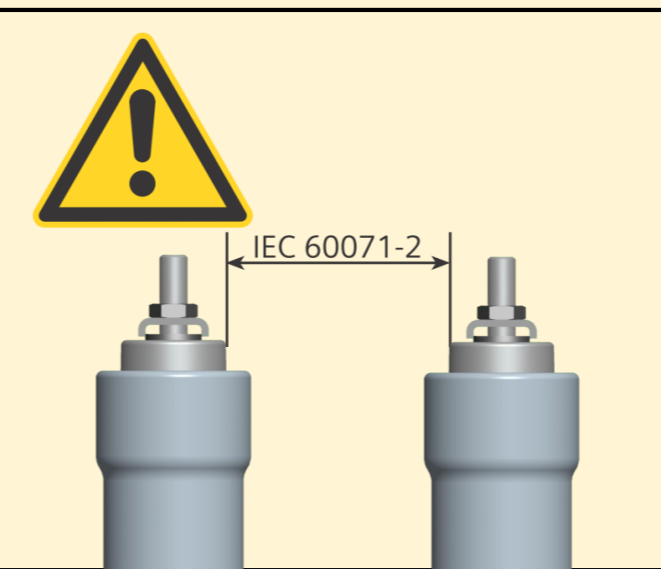
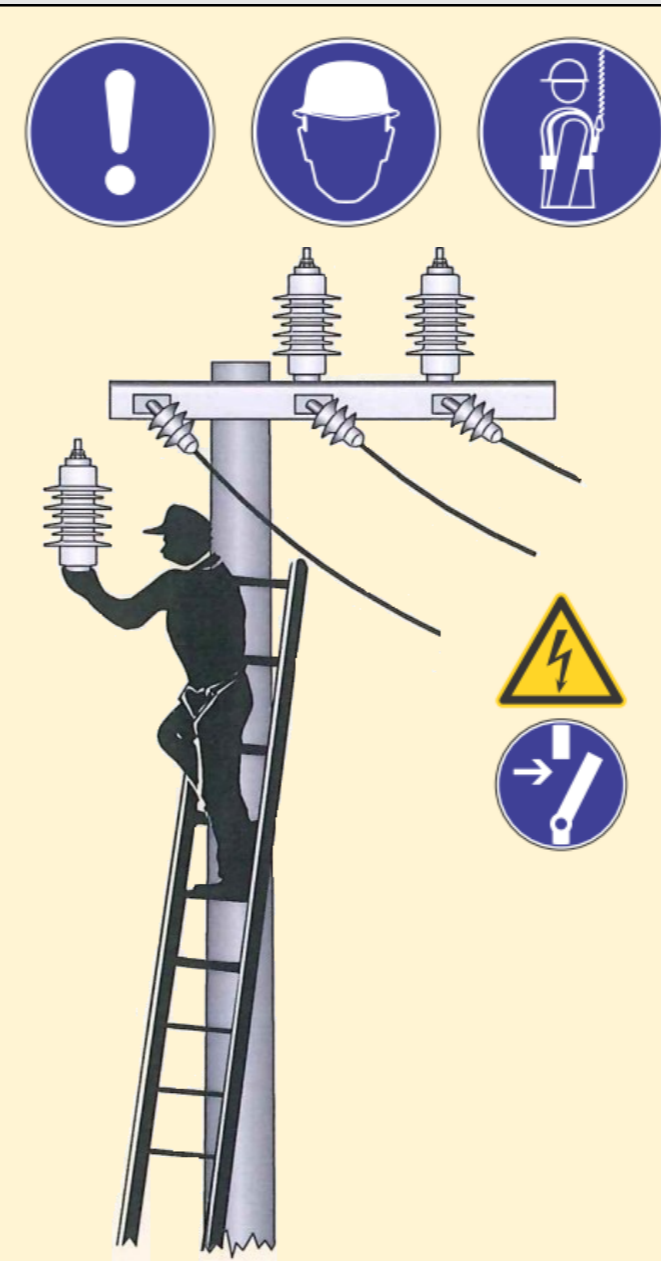
- prima di iniziare qualsiasi lavoro:
1. togliere la tensione
 2. assicurare contro richiuse
 3. accertare l'assenza di tensione
 4. collegare a terra e cortocircuitare
 5. coprire o sbarrare parti adiacenti sotto tensione

5 правил техники безопасности RU

- Перед началом работ:
1. Выполнить полное отключение
 2. Предохранить от повторного включения
 3. Убедиться в отсутствии напряжения
 4. Заземлить и корототить
 5. Закрыть или отгородить соседние, находящиеся под напряжением детали

5 安全規則 CN

1. 分閘
2. 防止重合閘
3. 确认不带电
4. 有效接地和短接
5. 覆盖 并隔离附近带电物件



	<p>IEC 60099-4, Ed. 3, 2014-06</p>		<p>ISO 9001</p>	<p>Siemens AG EM HP AIS D -13623 Berlin +49 30 386-33222 +49 30 386-26721 arrester@siemens.de</p>	<p>3EJ0 3HH 80266105 150</p>
--	--	--	-----------------	---	---