

关键参数 Key Parameters

V_{DRM}	1400 ~ 1600	V
$I_{T(AV)}$	753	A
I_{TSM}	9.5	kA
V_{TO}	1.460	V
r_T	0.66	mΩ

应用 Applications

● 中频电源	M.F. Inductive heating systems
● 直流斩波	DC choppers
● 脉冲电源	Pulse electrical power supplies

特点 Features

● 平板压装, 双面冷却	Double-side cooling
● 开关损耗小	Low switching loss
● 关断时间短	Shorter turn-off time

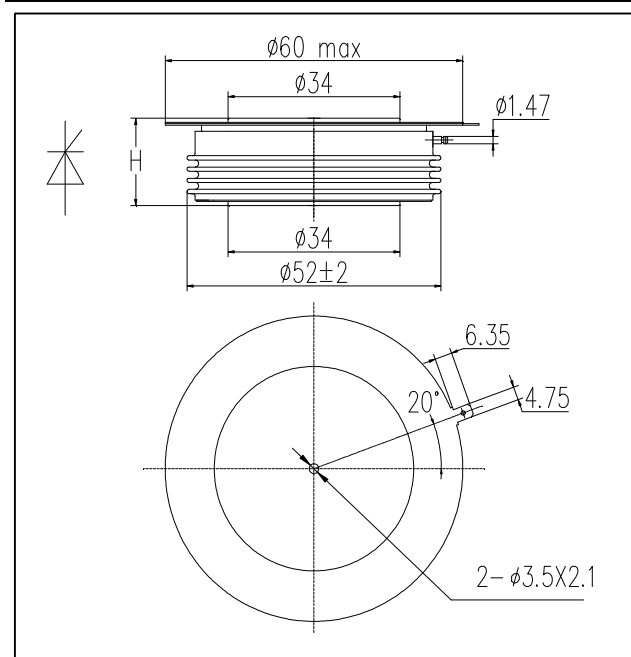
热和机械数据 Thermal & Mechanical Data

符 号	参 数 名 称	最 小	典 型	最 大	单 位
R_{jc}	结壳热阻	-	-	0.035	K/W
R_{cs}	接触热阻	-	-	0.008	K/W
T_j	结温	-40	-	125	°C
T_{stg}	贮存温度	-40	-	150	°C
F	紧固力	-	15	-	kN
H	高度	26.2	-	27.2	mm
m	质量	-	0.26	-	kg

电压额定值 Voltage Ratings

器 件 型 号	断态和反向 重复峰值电压 V_{DRM}/V_{RRM} (V)	测 试 条 件
KK ₈ 700-12	1200	$T_j = 125\text{ °C}$ $I_{DRM} = I_{RRM} \leq 70\text{ mA}$
KK ₈ 700-14	1400	$T_j = 25\text{ °C}$ $I_{DRM} = I_{RRM} \leq 2\text{ mA}$ $V_{DM} = V_{DRM}$ $V_{RM} = V_{RRM}$ $t_p = 10\text{ ms}$ 断态不重复峰值电压: $V_{DSM} = V_{DRM}$ 反向不重复峰值电压: $V_{RSM} = V_{RRM}$

外型图 Outline



电流额定值

Current Ratings

符 号	参 数 名 称	条 件	最 小	典 型	最 大	单 位
$I_{T(AV)}$	通态平均电流	正弦半波, $T_C = 55\text{ °C}$	-	-	753	A
$I_{T(AV)}$	通态平均电流	正弦半波, $T_C = 70\text{ °C}$	-	-	632	A
$I_{T(RMS)}$	通态方均根电流	$T_C = 55\text{ °C}$	-	-	1180	A
I_{TSM}	通态不重复浪涌电流	$T_C = 125\text{ °C}$, 正弦半波, 底宽10ms, $V_R = 0$	-	-	9.5	kA
I^2t	电流平方时间积	正弦波, 10ms	-	-	45.1	$10^4 A^2s$

特性值

Characteristics

符 号	参 数 名 称	条 件	最 小	典 型	最 大	单 位
V_{TM}	通态峰值电压	$T_j = 125\text{ }^\circ\text{C}, I_{TM} = 1500\text{ A}$	-	-	2.45	V
I_{DRM}	断态重复峰值电流	$T_j = 125\text{ }^\circ\text{C}, V_{DRM}/V_{RRM}$	-	-	70	mA
I_{RRM}	反向重复峰值电流					
V_{TO}	门槛电压	$T_j = 125\text{ }^\circ\text{C}$	-	-	1.460	V
r_T	斜率电阻	$T_j = 125\text{ }^\circ\text{C}$	-	-	0.66	m Ω
I_H	维持电流	$T_j = 25\text{ }^\circ\text{C}, I_G = 2\text{ A}, I_{TM} = 50\text{ A}, V_D = 12\text{ V}$	-	-	300	mA
I_L	擎住电流	$T_j = 25\text{ }^\circ\text{C}, I_G = 2\text{ A}, V_D = 12\text{ V}$	-	-	1000	mA

动态参数

Dynamic Parameters

符 号	参 数 名 称	条 件	最 小	典 型	最 大	单 位
dv/dt	断态电压临界上升率	$T_j = 125\text{ }^\circ\text{C}, 67\%V_{DRM}$	1000	-	-	V/ μ s
di/dt	通态电流临界上升率	$T_j = 125\text{ }^\circ\text{C}, V_{DM} = 50\% V_{DRM}, f = 1\text{ Hz}, t = 5\text{ s}, I_{TM} = 1000\text{ A}, I_{FG} = 2.0\text{ A}, tr = 0.5\text{ ms}$	-	-	1000	A/ μ s
t_{gt}	开通时间	$T_j = 25\text{ }^\circ\text{C}, V_{DM} = 50\% V_{DRM}, f = 1\text{ Hz}, I_{TM} = 1000\text{ A}, I_{FG} = 2.0\text{ A}, tr = 0.5\text{ ms}, di/dt = 60\text{ A/ms}$	-	-	2	us
t_q	关断时间	$T_j = 125\text{ }^\circ\text{C}, t_p = 1000\text{ ms}, V_{DM} = 67\% V_{DRM}, f = 1\text{ Hz}, dv/dt = 20\text{ V/ms}, V_R \geq 50\text{ V}, -di/dt = 60\text{ A/ms}, I_T = 1000\text{ A}$	-	-	35	us
Q_r	恢复电荷	$T_j = 125\text{ }^\circ\text{C}, -di/dt = 60\text{ A/ms}, t_p = 1000\text{ ms}, I_T = 1000\text{ A}, V_R = 50\text{ V}, \text{ 梯形波}$	-	460	-	uC

门极特性

Gate Parameters

符 号	参 数 名 称	条 件	最 小	典 型	最 大	单 位
I_{GT}	门极触发电流	$T_j = 25\text{ }^\circ\text{C}, V_D = 12\text{ V}, R_L = 6\Omega$	40	-	180	mA
V_{GT}	门极触发电压	$T_j = 25\text{ }^\circ\text{C}, V_D = 12\text{ V}, R_L = 6\Omega$	0.8	-	3	V
V_{GD}	门极不触发电压	$T_j = 125\text{ }^\circ\text{C}, V_D = V_{DRM}$	0.2	-	-	V
V_{FGM}	门极正向峰值电压	$T_j = 125\text{ }^\circ\text{C}$	-	-	16	V
V_{RGM}	门极反向峰值电压	$T_j = 125\text{ }^\circ\text{C}$	-	-	5	V
I_{FGM}	门极正向峰值电流	$T_j = 125\text{ }^\circ\text{C}$	-	-	4	A
P_{GM}	门极峰值功率	$T_j = 125\text{ }^\circ\text{C}$	-	-	20	W
$P_{G(AV)}$	门极平均功率	$T_j = 125\text{ }^\circ\text{C}$	-	-	4	W

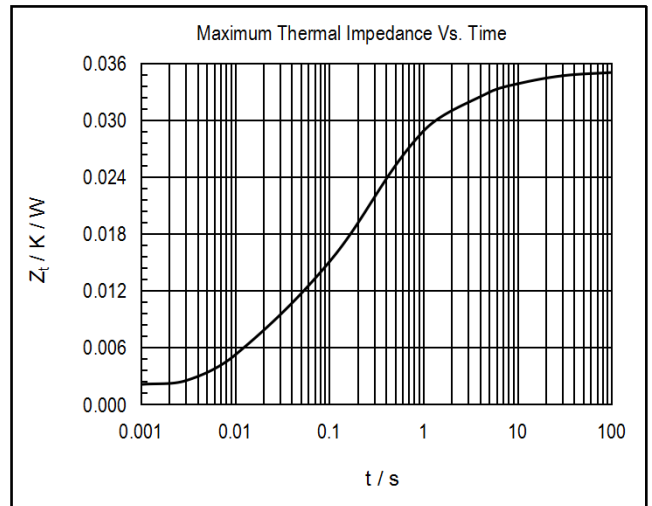
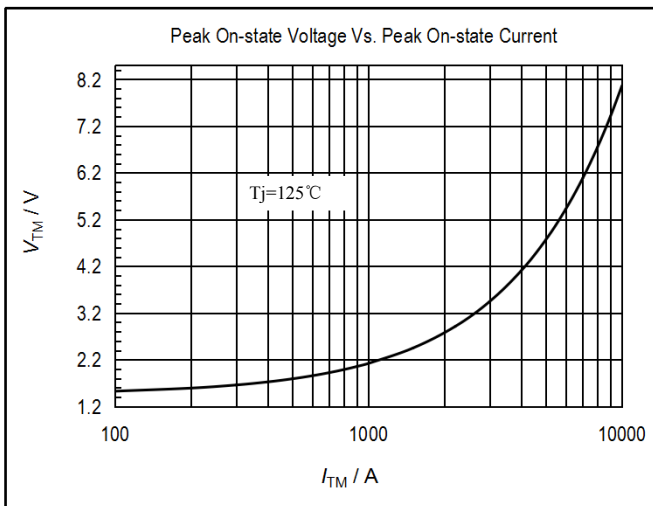


图1. 通态伏安特性曲线

图2. 瞬态热阻抗曲线

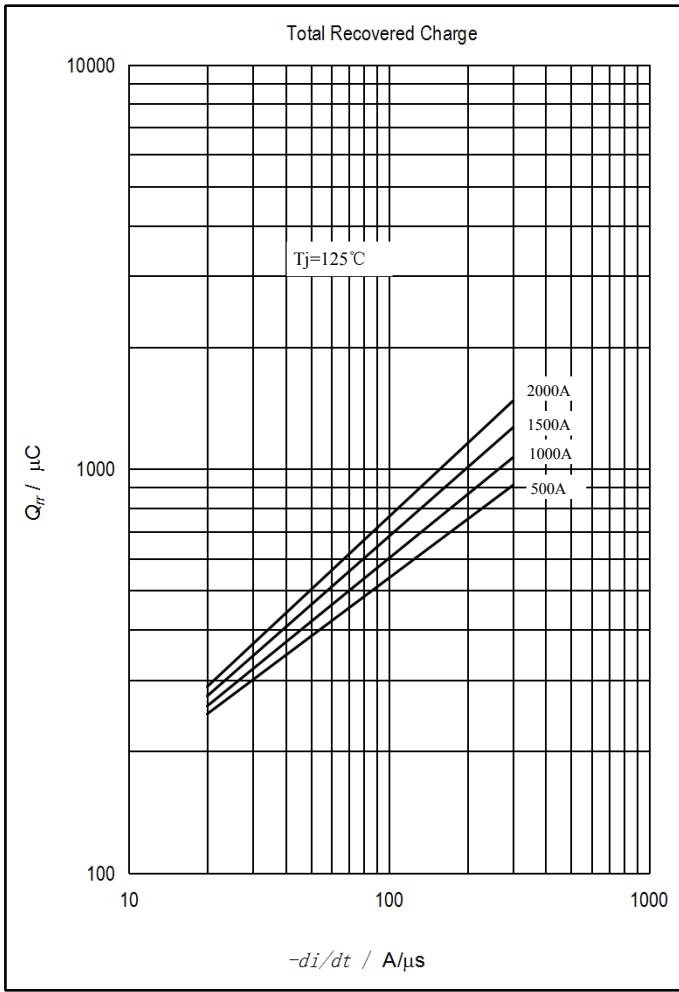


图3. 恢复电荷与电流变化率的关系曲线

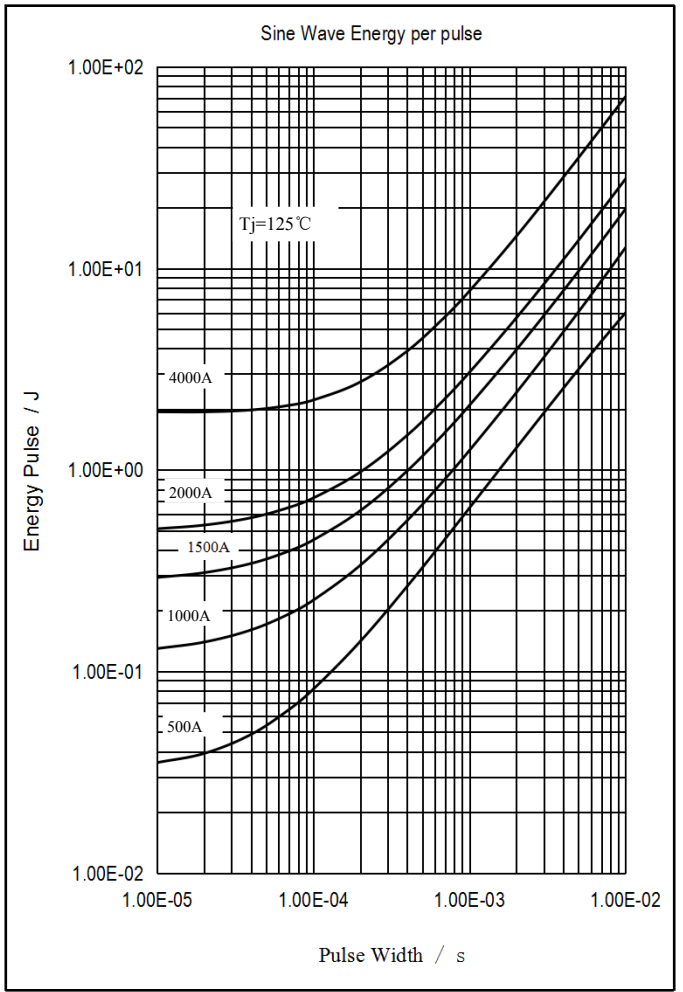


图4. 正弦波能量与脉宽的关系曲线

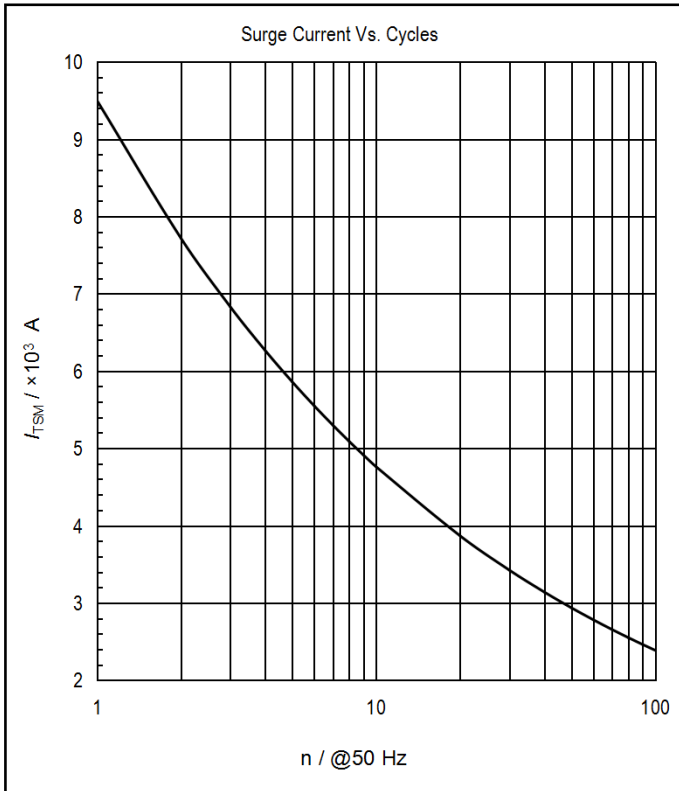


图5. 通态浪涌电流与周波数的关系曲线

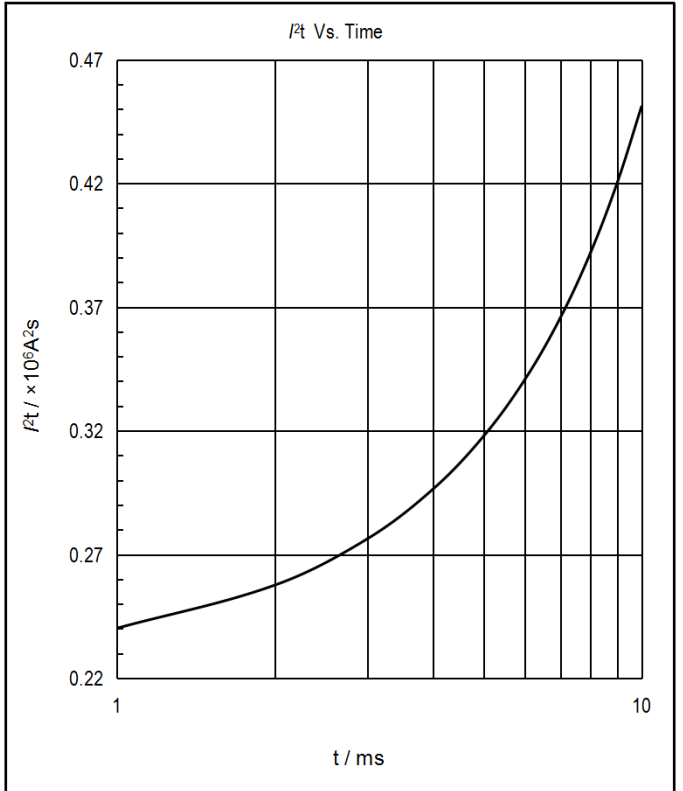


图6. I^2t 特性曲线

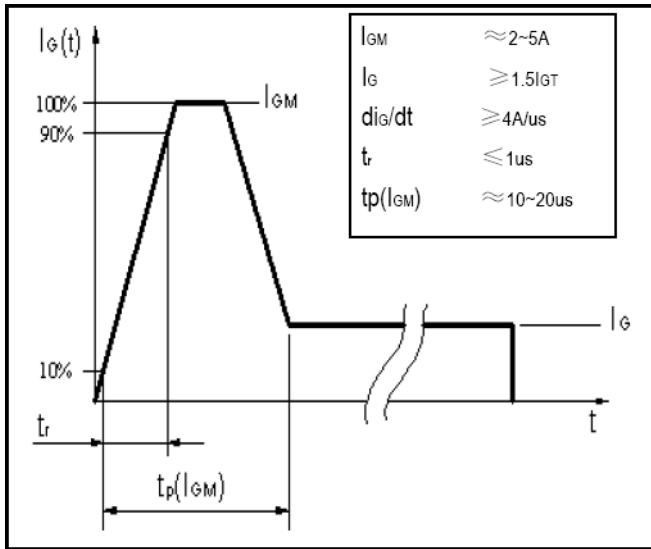


图7. 推荐门极触发电流波形图

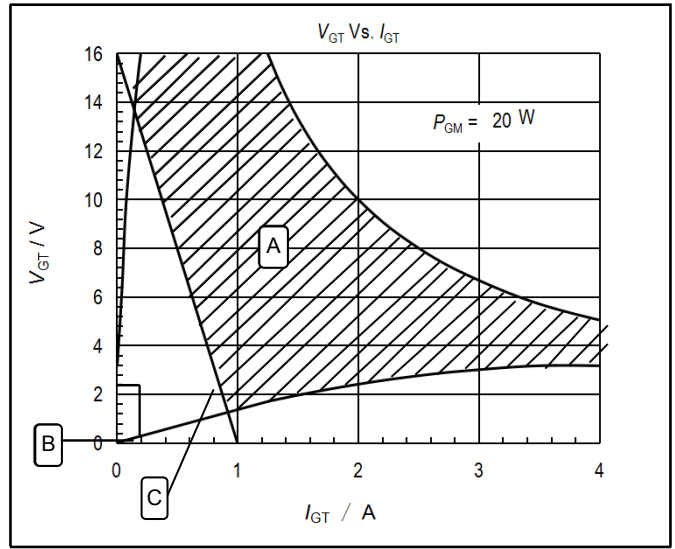


图8. 门极触发特性曲线

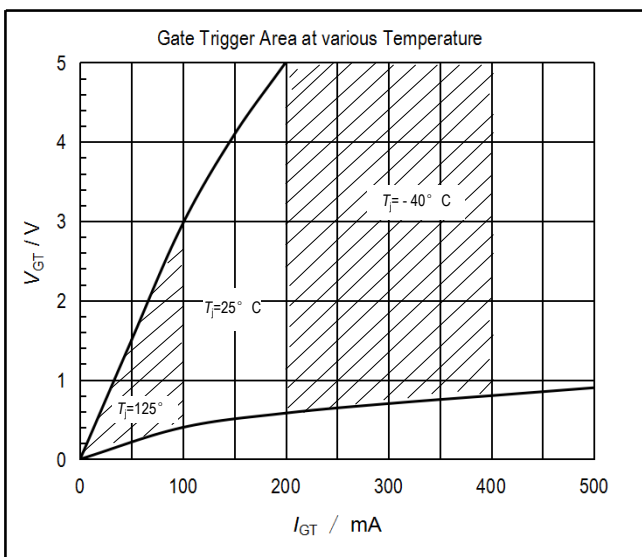


图9. 不同结温下的门极触发区

A为可靠触发区，
B为不可靠触发区。
C为建议采用的门极负载线。

编码规则			
KK ₈ 700	xx	x	x
型号	电压等级 (电压/100)	关断时间代码	dv/dt 代码
	12~14	F=30us E=25us	F=800 G=1000
编码举例: KK ₈ 700-14FG — 电压1400V, 关断时间30us, dv/dt 1000V/us			

株洲中车时代半导体有限公司

Zhuzhou CRRC Times Semiconductor Co., Limited

地址 Address 湖南省株洲市田心工业园
邮编 Zipcode 412001
电话 Telephone 0731 - 28498268, 28498124
传真 Fax 0731 - 28498851, 28498494
网址 Web Site <http://www.pebu.csrzic.com>